



# KEYLESS WORLD

## Digitale Schließanlagen für Kreditinstitute

© The finest in keyless security

**Simons Voss**  
technologies

Schließfächer, Tresorräume und hoch sensible Daten: Bankzentralen und ihre Zweigstellen haben einen überaus hohen Sicherheitsbedarf. Das Nebeneinander von öffentlich zugänglichen Räumen und Backoffice-Bereichen erfordert ein zuverlässiges, intelligentes 24/7 Zutrittsmanagement. Umso mehr, als unterschiedlichste Personen – Mitarbeiter, Kunden und Servicekräfte – ein- und ausgehen.

**// Sicheres und komfortables Schließen  
in Kreditinstituten ist digital**

Elektronische Schließsysteme sind eine wichtige Voraussetzung für umfassende Sicherheit in Verwaltungsgebäuden und Zweigstellen von Banken. Das digitale Schließ- und Zutrittskontrollsystem 3060 von SimonsVoss ermöglicht effektive Steuerung und Kontrolle mit aktivem Türmanagement – und verbindet Sicherheit mit der nötigen Flexibilität und Schnelligkeit.

**// Am besten mit System 3060  
von SimonsVoss**

System 3060 kombiniert intelligente, digitale Schließkomponenten und modernste Software. Identifikationsmedien mit individuellen Zutrittsrechten schließen und öffnen Türen berührungsfrei per Funksignal. Die digitalen Schließungen sind beliebig programmierbar. Verbunden in einem zentral steuerbaren System können Türen, Tore und Schranken mittels Zentralbefehl segmentweise geöffnet oder geschlossen werden.



# SYSTEM 3060

---

Die digitale Komplettlösung, die mehr kann.

**Flexibel öffnen, sicher schließen, komfortabel verwalten. System 3060 Schließanlagen erfüllen alle Anforderungen an eine moderne Schließanlage – und mehr.**

## // Mehr Kontrolle

Mit vielfältigen Schließ- und Kontrollfunktionen inklusive Zutrittsprotokollen und kabelloser Online-Türüberwachung (DoorMonitoring).

## // Mehr Komfort und Sicherheit.

Berührungsloses Schließen und Öffnen, einfach und sicher per Knopfdruck. Sicherheitslücken, wie durch den Verlust mechanischer Schlüssel, sind passé. Ein verlorenes Identifikationsmedium kann sofort gesperrt werden.

## // Volle Flexibilität

System 3060 Schließanlagen können jederzeit kostengünstig erweitert und aufgerüstet werden – auch noch nach vielen Jahren. Der Grund: SimonsVoss sorgt für konsequente Auf- und Abwärtskompatibilität seiner Produkte und Systeme.

## // Echte Kosteneffizienz

Frei werdende Schließzylinder werden für den nächsten Einsatz einfach neu programmiert. Hinzu kommt ein minimaler Energieverbrauch – dank energiesparender Technik.

## // Beste Qualität

Mechanische Komponenten und digitale Intelligenz Made in Germany. Die Technik von SimonsVoss überzeugt seit über 20 Jahren mit hoher Lebensdauer, maximaler Zuverlässigkeit und preisgekröntem Design.



---

**DIE ZUKUNFT LIEGT IN DER DIGITALEN SCHLIESSTECHNIK.  
SPRECHEN SIE UNS AN!**

Wir zeigen Ihnen gern die Vorteile einer digitalen SimonsVoss Schließanlage am Beispiel Ihrer individuellen, projektbezogenen Anforderungen auf.

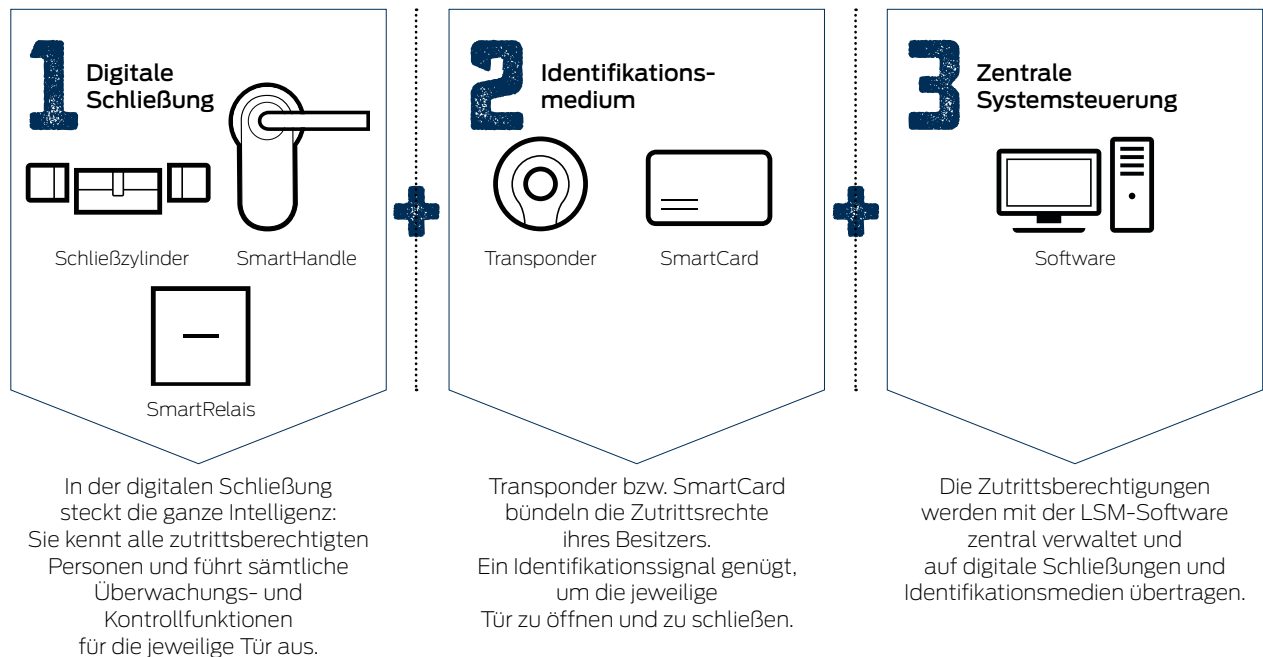
# UMFASSENDES, MODULARES ZUTRITTSMANAGEMENT FÜR BANKEN

Die wichtigsten Funktionen, Komponenten und Betriebsvarianten

Wer darf welche Räume wann betreten? Wie kann jede Türöffnung und jeder Zutritt zu sensiblen Räumen detailliert kontrolliert und dokumentiert werden? Für diese zentralen Kontroll- und Schutzanforderungen speziell in Finanzinstituten und ihrem Filialnetz bietet System 3060 eine Vielzahl von Lösungen.

## SO FUNKTIONIERT DIGITALE SCHLIESSEN UND ÖFFNEN

Drei Grundelemente bilden die Basis von System 3060



## EINFACHER EINBAU, WIRTSCHAFTLICHER BETRIEB

Der Einbau der digitalen Schließzylinder erfolgt schnell und einfach. Einmal montiert, fallen praktisch keine Wartungsaufwände an, denn dank energiesparender Elektronik halten die Batterien eine kleine Ewigkeit. Auch das Nachrüsten von Schließungen mit neuen Funktionen ist eine Sache weniger Minuten.



### // Schließzylinder, SmartHandle und SmartRelais

Für intelligentes Öffnen inklusive Zeitzonesteuerung, Zutrittskontrolle und -protokoll. Schließzylinder und SmartHandle sind mit der DoorMonitoring-Funktion kombinierbar. Das SmartRelais ermöglicht die Zutrittskontrolle ohne Schließzylinder und kann zusätzlich fremde Systeme schalten. Von der Schranke über Türen, Tore, Aufzüge und Drehkreuze bis hin zu Schränken und Schubladen integriert das System 3060 alle „Verschlussachen“ in einer digitalen Komplettlösung.

### // Identifikationsmedien Transponder und SmartCard

Transponder (Aktivtechnik) und SmartCard (Passivtechnik) treten an die Stelle mechanischer Schlüssel und speichern die aktuellen Zutrittsrechte des Nutzers. Die Vorteile: Bei Verlust kann das Identifikationsmedium sofort gesperrt werden. Individuelle Zutrittsrechte sind jederzeit änderbar.

### // Zentrale Steuerung der Schließanlage

Mit der Locking-System-Management-Software (LSM) werden alle Aufgaben für Einrichtung, Betrieb und Management der digitalen Schließanlage ausgeführt. Für unterschiedliche Bedarfe gibt es die LSM in verschiedenen Editionen.

### // Offline- und Online-Betrieb

System 3060 Anlagen können nach Bedarf offline, virtuell vernetzt oder online betrieben werden. Im Online-Betrieb werden alle Funktionen und Änderungen der Zutrittsrechte zentral in der LSM und in Echtzeit über das Netzwerk ausgeführt. Eine Vor-Ort-Programmierung der Schließung entfällt. Online-Betrieb bietet höchsten Komfort und höchste Sicherheit. Übrigens, Offline-Anlagen können jederzeit auch noch nachträglich zu Online-Anlagen vernetzt werden.

Im virtuellen Netzwerk hingegen werden Änderungen der Zutrittsrechte und weitere Informationen über „verkehrsgünstig“ installierte Gateways auf die Identifikationsmedien übertragen und an die Schließungen verteilt.

### // Schutz vor unerlaubtem Zutritt

System 3060 Schließ- und Kontrollkomponenten sind eine wichtige Sicherheitsvorkehrung, um die DSGVO-Sicherheitsanforderungen zu erfüllen. Insbesondere mit Funktionen wie den automatisch erstellten Zutrittsprotokollen sowie der Online-Überwachung von Türen (DoorMonitoring).

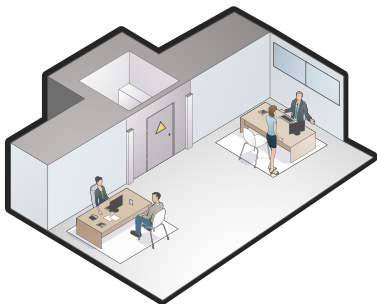
## VORTEIL AKTIVTECHNIK

SimonsVoss setzt auf die überlegene Aktivtechnik des Transponders. Er ist anderen Identifikationsmedien (Karten) in mehrfacher Hinsicht überlegen:

- ⌘ Kontrolliertes Entriegeln der Tür durch aktiven Knopfdruck
- ⌘ Komfortables Öffnen durch die höhere Reichweite
- ⌘ Stabiles Gehäuse schützt die Elektronik vor Vandalismus und Manipulation
- ⌘ Längere Lebensdauer, mehr Speicher für Daten aller Art
- ⌘ Batterieleistung für bis zu 400.000 Betätigungen (10 Jahre Standby)

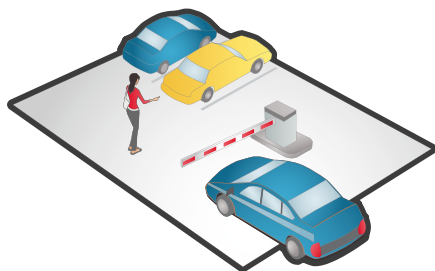
# IHR SYSTEM 3060: WIE WOLLEN SIE STARTEN?

Beginnen Sie mit Ihrer System 3060 Schließanlage dort, wo Sie die Vorteile des digitalen Schließens nutzen wollen. Das können die Gebäudeeinlässe sein, der Durchgang vom Vorraum mit Geldautomat in den Zentralbereich oder auch bestimmte Backoffice-Bereiche, wie IT- und Serverräume.



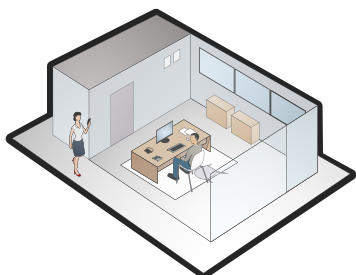
## TÜR MIT DOOR MONITORING

Die kabellose Online-Türüberwachung für sensible Räume. Registriert, protokolliert und meldet sensorgesteuert sämtliche Türzustände – offen, geschlossen, verriegelt, zu lange offenstehend. Und alarmiert bei kritischen Ereignissen.



## SCHRANKE

Erteilen von Zufahrtberechtigungen für Parkplatz und Tiefgarage einfach per Mausklick. Kombination mit bestehenden Ticketsystemen möglich.



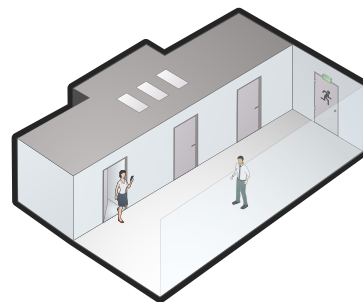
## FACILITY MANAGEMENT

Einfaches, zentrales Einrichten und Managen sämtlicher System 3060 Komponenten mit der LSM-Software – auch bei mehreren Gebäuden und für das gesamte Filialnetz (1 Schließplan je Filiale).



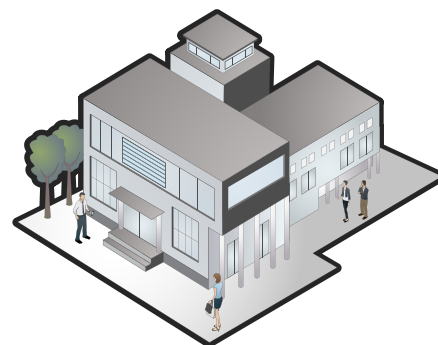
## FLUR MIT SCHUTZFUNKTION

Zentrales Öffnen bzw. Schließen von Türen bei Notfällen (Brand, Amok, Überfallalarm).



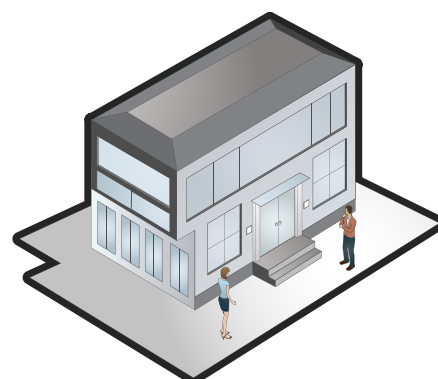
## HAUPT- UND NEBENEINGÄNGE

Programmierbare, automatische Öffnungszeiten und individuelle Zutrittsrechte, auch außerhalb der Öffnungszeiten.



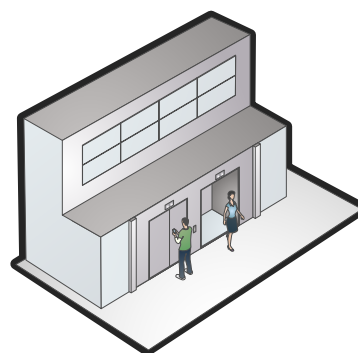
## ONLINE- ODER VIRTUELLE VERNETZUNG

Entweder Online-Vernetzung der Schließungen: Änderung von Zutrittsrechten und Ausführung von Funktionen in Echtzeit. Oder virtuelles Netzwerk: Verteilung geänderter Zutrittsrechte über Gateways an die Identifikationsmedien.



## AUFZÜGE

Individuelle Zutrittsrechte für einzelne Stockwerke.



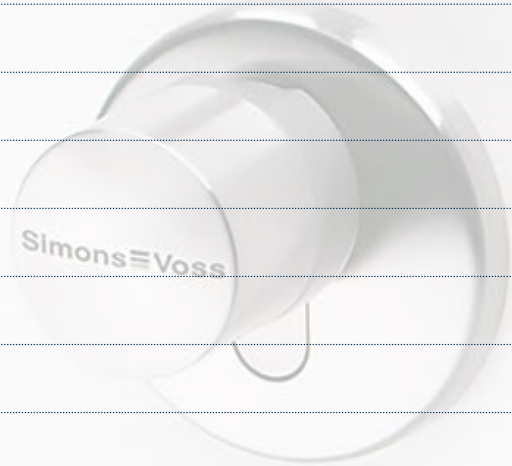
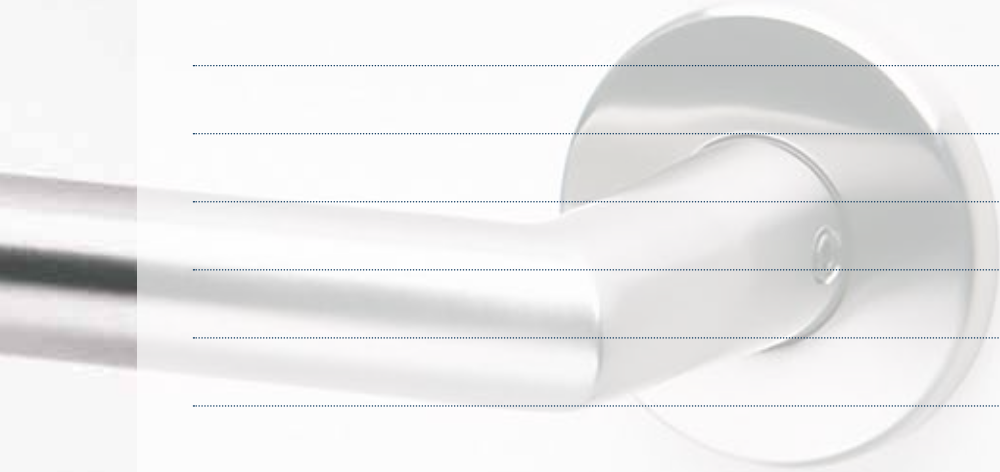
**WEITEN SIE DEN DIGITALEN SCHUTZ AUS, WANN IMMER SIE WOLLEN. OHNE EINSCHRÄNKUNGEN, KOMPATIBILITÄTSPROBLEME UND LIZENZGEBÜHREN BEI SPÄTEREN NACHRÜSTUNGEN.**



## SO FUNKTIONIERT DAS KABELLOSE DOOR MONITORING

Mit der kabellosen Türüberwachung sichern Sie sensible Bereiche, wie IT-Raum, Technik etc. Eingebaute Sensoren registrieren jeden Zustand und jede Änderung der Tür. Die Informationen werden über das Funknetzwerk an die LSM-Systemsoftware weitergeleitet und aufgezeichnet. Kritische Ereignisse lösen sofortigen Alarm aus: per Pop-Up-Fenster oder E-Mail. **Übrigens:** Eine kabellose Online-Türüberwachung für digitale Zylinder bietet nur SimonsVoss.

# NOTIZEN





# REFERENZEN

---

Diese Kreditinstitute  
sind Teil der KEYLESS WORLD.

## DEUTSCHLAND

Baader Bank, Unterschleißheim | Bankhaus Max Flessa, Schweinfurt | Deutsche Bank, Frankfurt  
Erfurter Bank, Erfurt | Hannoversche Volksbank, Hannover | Kreis- und Stadtparkasse Hann. Münden  
Kreissparkasse Saalfeld-Rudolstadt | Kreissparkasse Schwäbisch-Hall  
LBS Baden-Württemberg, Stuttgart und Karlsruhe | Oldenburgische Landesbank, Oldenburg  
Raiffeisenbank Aschaffenburg | Sparkasse Bad Tölz | Sparkasse Gera-Greiz | Sparkasse Ingolstadt  
Sparkasse Miesbach | Sparkasse Schwedt | Sparkasse Verden | Sparkasse Vogtland  
Sparkasse Wolfratshausen | Volksbank Pinneberg  
Volksbank Lüneburger Heide | Volksbank Schwarzwald-Neckar, Schramberg

## ÖSTERREICH

Raiffeisenbank Schwarzach | Raiffeisenbank Seekirchen | Sparkasse Zwettl | Volksbank Amstetten  
Volksbank Gleisdorf | Volksbank St. Pölten | Volksbank Weiz



## Das ist SimonsVoss

SimonsVoss, der Pionier funkgesteuerter, kabelloser Schließtechnik, bietet Systemlösungen mit breiter Produktpalette für die Bereiche SOHO, mittlere und Großunternehmen sowie öffentliche Einrichtungen. SimonsVoss-Schließsysteme verbinden intelligente Funktionalität, hohe Qualität und preisgekröntes Design Made in Germany. Als innovativer Systemanbieter legt SimonsVoss Wert auf skalierbare Systeme, hohe Sicherheit, zuverlässige Komponenten, leistungsstarke Software und einfache Bedienung. Damit wird SimonsVoss als ein Technologieführer bei digitalen Schließsystemen angesehen. Mut zur Innovation, nachhaltiges Denken und Handeln sowie hohe Wertschätzung der Mitarbeiter und Partner sind Grundlage des wirtschaftlichen Erfolgs.

SimonsVoss ist ein Unternehmen der ALLEGION Group – ein global agierendes Netzwerk im Bereich Sicherheit. Allegion ist in rund 130 Ländern weltweit vertreten ([www.allegion.com](http://www.allegion.com)).

### SimonsVoss Technologies GmbH

FeringasträÙe 4  
85774 Unterföhring  
Deutschland  
Tel. +49 89 99 228-0  
Fax +49 89 99 228-222  
[info@simons-voss.com](mailto:info@simons-voss.com)  
[www.simons-voss.com](http://www.simons-voss.com)

PD.BANKEN – V-2019.05

**FELGNER**  
SICHERHEITSTECHNIK GmbH & Co. KG

■ Alarmanlagen ■ Schließanlagen ■ Briefkastenanlagen  
■ Videoüberwachung ■ Sprechanlagen ■ Zutrittskontrolle

Heiligenbornstraße 17 · 01219 Dresden  
Dresdner Straße 177 · 01705 Freital

Telefon: 0351 / 47 75 20 · E-Mail: [info@felgner.de](mailto:info@felgner.de) · [www.felgner.de](http://www.felgner.de)

**Beratung · Verkauf · Montage · Service**

© Copyright 2019, SimonsVoss Technologies GmbH, Unterföhring.

Alle Rechte vorbehalten. Texte, Bilder und Grafiken unterliegen dem Schutz des Urheberrechts.

Der Inhalt dieser Broschüre darf nicht kopiert, verbreitet oder verändert werden. Verbindliche technische Daten entnehmen Sie bitte unserem Systemhandbuch. Technische Änderungen vorbehalten.

SimonsVoss und MobileKey sind eingetragene Marken der SimonsVoss Technologies GmbH.



**SimonsVoss**  
technologies