

Not-Ausgang statt Waren-Ausgang



EXITalarm: Die Alarmsicherung
für Rettungswegtüren



Modell 7411

ASSA ABLOY, the global leader
in door opening solutions



EXITalarm

Sicherheit am Notausgang

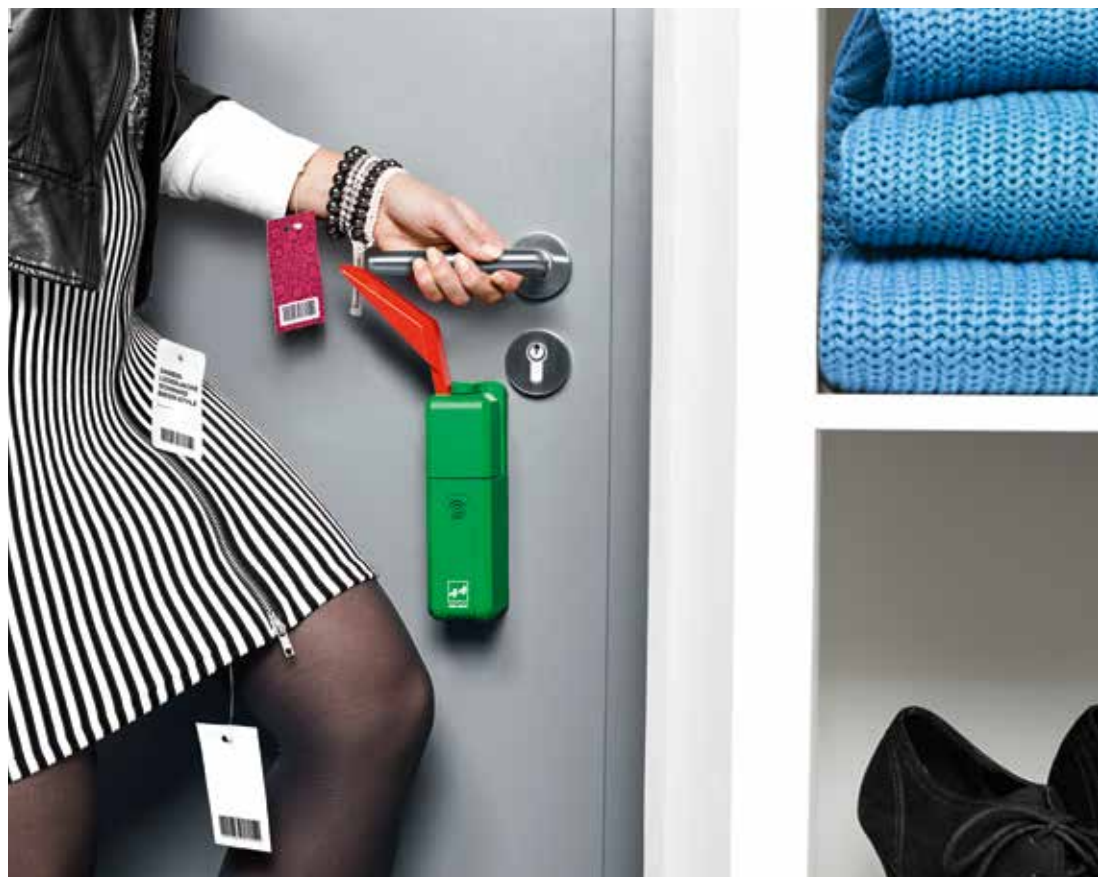
Alarm bei missbräuchlicher Benutzung eines Notausgangs.

EXITalarm ist eine Alarmsicherung für Notausgänge, welche die Betätigung des Dückers überwacht. Sie zeigt die Betätigung des Türdrückers an einer Rettungswegtür optisch sowie akustisch an. Durch die klare Positionierung sorgt EXITalarm dafür, dass die Hemmschwelle für eine missbräuchliche Nutzung des Notausgangs heraufgesetzt wird.

Da keine Verkabelung notwendig ist und die Spannungsversorgung des Bauteils über eine 9 V-Batterie erfolgt, ist es das ideale Produkt für eine einfache und unkomplizierte Nachrüstung.

Die Vorteile im Überblick:

- Einfache Sicherung von Notausgängen
- Alarm bei missbräuchlicher Benutzung eines Notausgangs: die Betätigung des Türdrückers wird akustisch und optisch angezeigt
- Visuelle Hemmschwelle gegen unbefugtes Benutzen der Tür
- Abschreckender Voralarm bei leichter Betätigung
- Abschaltbare Überwachungsfunktion
- Aktivierung sowie Alarm-Rücksetzung über Euro-Profil- oder Schweizer Rundprofilzylinder
- Minimierung der Quetschgefahr: bei Betätigung des Türdrückers klappt der Überwachungshebel komplett weg
- Zur Nachrüstung an bestehenden Türen geeignet
- Generelle Kombinierbarkeit mit EN 179 Notausgangsschlüssen (Sicherheitshinweise beachten)
- Keine Verkabelung nötig, Spannungsversorgung über 9 V-Batterie
- In zwei Richtungen einstellbarer Hebel (höhenverstellbar und horizontal verstellbar)
- Flexible Justierung zur Montage an unterschiedlichen Türsituationen
- Einfache Montage auf unterschiedlichen Oberflächen: zum Anschrauben oder Aufkleben (z. B. auf Glastüren)



Mit EXITalarm kann wirtschaftlicher Schaden durch den Missbrauch von Rettungswegen verhindert werden.

EXITalarm

Die Funktionsweisen

Überwachung



Die Hemmschwelle zur missbräuchlichen Nutzung des Notausgangs wird durch die Überwachung des Türdrückers heraufgesetzt. Die Positionierung des Überwachungshebels zeigt klar an, dass eine Betätigung des Drückers unmittelbar zu einer Alarmauslösung führt. Damit kann der Notausgang einfach und effektiv geschützt werden.

Berechtigte Begehung



Für die berechtigte Öffnung der Tür von beiden Seiten wird der im Schloss eingebaute Schließzylinder genutzt. Das Schloss muss dafür über eine Wechsel-funktion verfügen. Der Türdrücker wird so weiterhin überwacht, ohne den Komfort für den Nutzer einzuschränken.

Deaktivierung der Überwachung



Über den Schließzylinder wird der Überwachungs- alarm ausgeschaltet. Der Überwachungshebel wird in der unteren Position arretiert. Die Tür kann nun beliebig über den Türdrücker geöffnet werden, ohne einen Alarm auszulösen.

Voralarm



Ein Voralarm bei Betätigung des Türdrückers erhöht die Hemmschwelle für die missbräuchliche Nutzung des Notausgangs. Eine leichte Betätigung des Überwachungshebels führt zu einem akustischen Alarm, der beim Loslassen automatisch wieder aus geht.

Notöffnung



Eine Notöffnung der Tür ist jederzeit durch die Betäti- gung des Türdrückers möglich. Dabei wird der Überwachungshebel mit betätigt und ein akustischer Alarm ausgelöst, der nur durch den integrierten Schließzylinder zurückstellbar ist. Der Überwachungshebel schwenkt dabei nach unten und zeigt dadurch die Auslösung auch optisch an.

EXITalarm

Universelle Montage



EXITalarm bietet durch seine horizontale und vertikale Verstellmöglichkeit des Überwachungshebels eine vielseitige Adaption an die örtliche Türsituation.

Neben der universellen Rechts-/Linksverstellung können unterschiedliche Montageniveaus durch eine stufige Winkelverstellung ausgeglichen werden.

Die standardmäßig mit einer Klebefolie ausgerüstete Montageplatte erweitert für geeignete Oberflächen (z.B. Glas) die übliche Schraubmontage.

Die einfache und flexible Montage und die Reduktion von Montagezubehör auf das Notwendigste stehen im Fokus beim EXITalarm.

Rohrrahmentüren mit
Glaseinsatz:
Montage auf Glas



Montage auf Vollblattdüre



Rohrrahmentüren mit
Glaseinsatz:
Montage auf Rahmen



EXITalarm

Modell 7411 und Zubehör



Alarm bei missbräuchlicher Benutzung eines Notausgangs: eine Betätigung des Türdrückers wird akustisch und optisch angezeigt. Durch seine Positionierung bildet der EXITalarm 7411 eine visuelle Hemmschwelle gegen unbefugtes Benutzen der Tür. Mit einer 9 V-Batterie als Spannungsversorgung ist es das ideale Produkt für eine Nachrüstung ohne die sonst notwendige Verkabelung.

Die Vorteile im Überblick

- Visuelle Hemmschwelle gegen unbefugtes Benutzen der Tür
- Aktivierung sowie Alarm-Rücksetzung über Euro-Profilzylinder
- Minimierung der Quetschgefahr: bei Betätigung des Türdrückers klappt der Überwachungshebel komplett weg
- Zur Nachrüstung an bestehenden Türen geeignet
- Generelle Kombinierbarkeit mit EN 179 Notausgangsschlössern (Sicherheitshinweise beachten)
- Flexible Justierung zur Montage an unterschiedlichen Türsituationen
- Keine Verkabelung nötig, Spannungsversorgung über 9 V-Batterie
- Der Notausgang wird nicht beeinträchtigt Einfache Montage auf unterschiedlichen Oberflächen

Lieferumfang

- Warnschild gegen Missbrauch
- Befestigungsschrauben
- Klebefolie (vormontiert auf EXITalarm)
- Sichtschutzfolie zum Abdecken der Klebefläche auf der gegenüberliegenden Glasseite
- Blockbatterie 9 V
- Schließzylinder mit 3 Schlüsseln enthalten und kann gegen einen Profilhalbzylinder mit der Länge 30 mm Schließbartstellung oben bauseitig ausgetauscht werden.



Warnschild gegen Missbrauch

Technische Daten

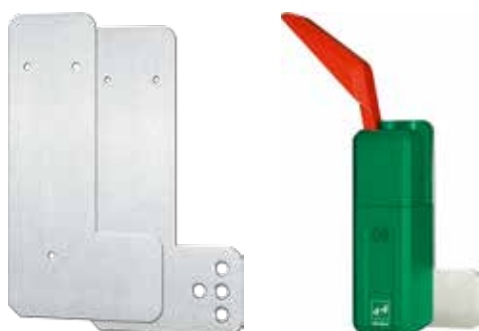
Voralarm (akustisch)	Ja
Akustisches Alarmsignal	Ja
Dauerausstellung	Ja
DIN links und DIN rechts verwendbar	Ja
Schraubmontage	Ja
Klebmontage	Ja
Verstellung Überwachungshebel	horizontal/vertikal
Strom	9 V Blockbatterie
Betätigung	Euro-Profil-Halbzylinder 30 mm

Artikel / Merkmal

Artikel / Merkmal	Best. Nr.
EXITalarm	7 4 1 1 - 1 0 - - - - - 0 0

Montagewinkel für Rohrrahmentüren

- Links und rechts verwendbar
- Edelstahl
- Keine gekröpfte Ausführung notwendig



Artikel / Merkmal

Artikel / Merkmal	Best. Nr.
Montagewinkel EST für Rohrrahmentüren	7 4 1 1 B W 0 1 - 3 5 3 5 0 0

EXITalarm

Zertifizierte Sicherheit

Eignungsnachweis
für Notausgangs-
verschlüsse.



MATERIALPRÜFUNGSAMT NORDRHEIN-WESTFALEN

PRÜFZEUGNIS

Nr. 120004335.02

Aufgrund der in der notifizierten Prüfstelle für Baubeschlüsse des MPA NRW durchgeführten Prüfungen wird bestätigt, dass

das Bauprodukt

Sicherungseinrichtung für Notausgänge
„EXITalarm“

der Firma

ASSA ABLOY Sicherheitstechnik GmbH
Bildstockstraße 20
72458 Albstadt

geeignet ist, zusammen mit
Notausgangsschlössern
gemäß der harmonisierten
europäischen Norm

DIN EN 179: 2008-04
Schlösser und Baubeschlüsse;
Notausgangsschlösser mit Drücker oder Stoßplatte
für Türen in Rettungswegen -
Anforderungen und Prüfverfahren;
Deutsche Fassung EN 179: 12008

verwendet zu werden.

Der „EXITalarm“ kann ohne weitere Prüfungen in die EG-Konformitätszertifikate der entsprechenden Notausgangsschlösser aufgenommen werden.

Dortmund, den 05. Februar 2014
Im Auftrag

Dipl.-Ing. H. Jansen
Prüfstellenleiter



Dieses Prüfzeugnis umfasst 1 Seite.

Die Grundlage für dieses Prüfzeugnis bildet der MPA NRW Prüfbericht Nr. 120004335.01



ASSA ABLOY is the global
leader in door opening solutions,
dedicated to satisfying
end-user needs for security,
safety and convenience



ASSA ABLOY

ASSA ABLOY
Sicherheitstechnik GmbH

Bildstockstraße 20
72458 Albstadt
DEUTSCHLAND
Tel. +49 7431 123-0
Fax +49 7431 123-240
albstadt@assaabloy.com

www.assaabloy.de