

▶▶▶ Datenblatt | Schließsystem 3KS_{plus} Doppelzylinder

Der Doppelzylinder in 3-Kurven-System-Technologie, einzigartig durch das federnfreie Funktionsprinzip, bietet hohe Schließ- und Zylindersicherheit bei gewohntem Komfort. Der organisatorische, rechtliche und höchste technische Schlüsselschutz bürgt für Top-Nachschlüsselsicherheit. Die neu patentierte Kurvenführung sorgt für eine noch höhere Sicherheit und leichtere Schlüsseinfuhr.

System & Technologie

- ▶ Abfrageelemente im Schließzylinder werden federnfrei und zwangsgesteuert in die richtige Sperrlage gebracht.
- ▶ Schlüsselpatent zum Schutz vor Schlüsselkopien
- ▶ Gewohnt senkrechtes Anstecken des Schlüssels
- ▶ Komfortables Wendeschlüsselsystem
- ▶ Modulbauweise zur Anpassung vor Ort an unterschiedlichste Einbau- und Türsituationen

Funktionsmerkmale

- ▶ Lange Lebensdauer durch Verwendung spezieller Neusilberlegierungen
- ▶ Unempfindlich gegen Verschmutzung und Vereisung
- ▶ Leichtgängiges Schloss durch spezielle Oberflächenbeschichtung der Sperrelemente
- ▶ Standardschließfunktion: Bei einseitig angestecktem Schlüssel kann auf der gegenüberliegenden Seite nicht gesperrt werden.
- ▶ Optional beidseitig sperrbarer Zylinder (BSZ): Auch bei einseitig eingestecktem Schlüssel kann von der gegenüberliegenden Seite gesperrt werden.

Sicherheitsmerkmale

- ▶ Verschleißfestigkeit durch federnfreies Funktionsprinzip
- ▶ Hohe Sicherheit gegen nicht offensichtliche Öffnungsmethoden wie z.B. mit Schlagschlüssel oder Picking
- ▶ Kein Abtasten des Schließzylinders durch 18 Abfragepositionen am Schlüssel
- ▶ Aufbohrsicherung aus Hartmetall in Gehäuse und Kern
- ▶ Höchste Einstufung Verschlusssicherheit 6 lt. EN 1303:2005
- ▶ Höchste Einstufung Angriffswiderstand 2 lt. EN 1303:2005
- ▶ Höchste Einstufung Feuerbeständigkeit 1 lt. EN 1303:2005
- ▶ Höchste Einstufung Korrosionsbeständigkeit C lt. EN 1303:2005

Montage & Betrieb

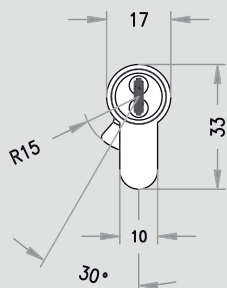
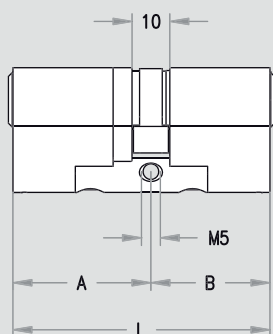
- ▶ Einfache Montage in Einsteck- oder Rohrrahmenschlösser nach DIN oder ÖNORM
- ▶ Durch die Modulbauweise kann der Schließzylinder vor Ort an die Türsituation angepasst werden.



3KS_{plus}-Schlüssel



3KS_{plus}-Doppelzylinder



Technische Daten

Produktcode:	DZ A/B (A/B, Angaben in mm)
Seitenlänge:	ab 27 mm (bei Kurzzyylinder, einseitig)
Kürzestes Zylindermaß bei Standardschließfunktion:	27/36 asymmetrischer Zylinder, Türblattstärke inkl. Beschlag oder Rosettengarnitur 63 mm, 31/31 symmetrischer Zylinder, Gesamtlänge L=62 mm
Kürzestes Zylindermaß bei BSZ-Funktion und GEFE-Funktion:	31/36 symmetrischer Zylinder, Türblattstärke inkl. Beschlag oder Rosettengarnitur 67 mm
Zylinderbefestigungsschraube:	M5×60 (Ö), M5×80 (D)
Gewicht:	220 g (DZ 31/31)
Prüfungsnachweise:	EN1303:2005, ÖNORM 5351, DIN 18252, geeignet für Feuer- und Rauchabschlusstüren EI30, E30, T30, R30 Schließzylinder mit Ziehschutzklasse BZ
Verpackung:	Einzel-, Display- oder Schließanlagenverpackung; Verpackung entpflichtet
Sicherheitsoptionen:	BSZ: beitseitig schließbarer Zylinder GEFE: beidseitige Gefahrenschlüsseinrichtung KZS: erweiterter Bohrschutz VdS: Schließzylinder mit Ziehschutz Klasse BZ(+). Einzelsperricherung auch anerkannt für Schalteinrichtungen von EMA (Klasse BZ+)
Einsatzoptionen:	Zahnritzel für Türen mit Mehrfachverriegelung, spezielle Mitnahmefunktionen (z.B. Doppelschließnase), SSW: Schutzmechanismus gegen Staub und Witterungseinflüsse SEW: Seewasserausführung

Ausführungen

Standardoberflächen:	Matt vernickelt oder Messing poliert lackiert
Sonderoberflächen:	Chrom glanz, Chrom matt, Nickel glanz, braun patiniert, schwarz patiniert, PVD beschichtet

Zubehör

Spezial-Zylinderbefestigungsschrauben
Pflegespray